

შ 1:150

წყალმიმღები კაშხალი ტიროლის
ტიპის, წყალმიმღები გალერით

მდ. სანაღია

შენიშვნა:
საპროექტო კანდი გამოყოფილია არსებული ნაგებობიდან
წითელი ფერით სათავე ნაგებობის საერთო გეგმა 1:150-იან
მაშტაბში ის ფ. №1-1.
უშვალოდ თევზსავალის კვანძების მსხვილ მაშტაბიანი გეგმა მ
1:50 ის ფ. № 2-3
საპროექტო თევზსავალის საყალიბო კვანძი ის ფ. №2-4
საპროექტო თევზსავალის არმირების სქემა და არმირების
სპეციფიკაცია ის ფ. №2-5 ÷ №2-8
ნახაზზე ზომები მოცემულია სმ-ში, ნიშნულები მ-ში.

კონსტრუქციის დასახელება

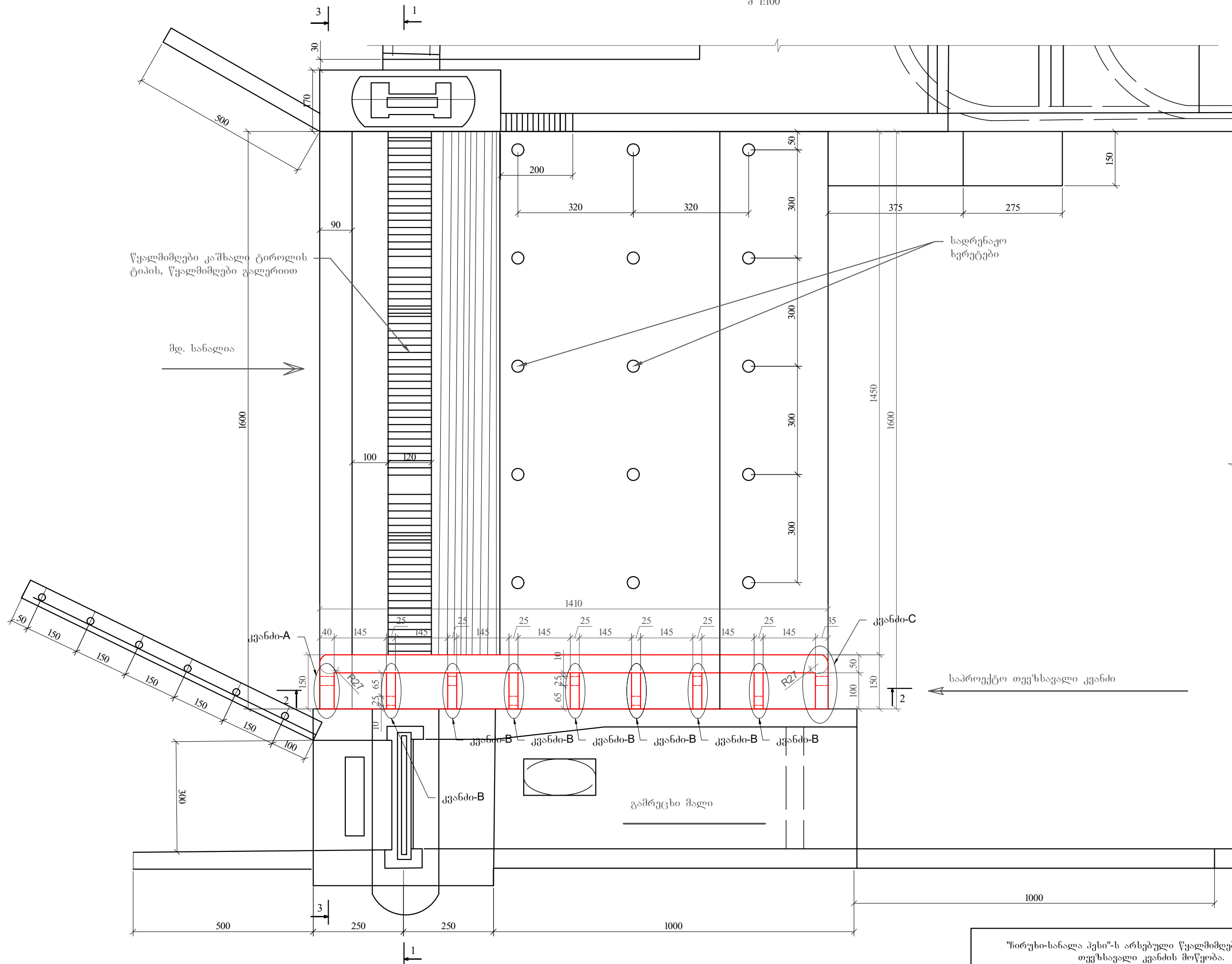
თევზსავალი კვანძის მოწყობა. მდინარე სანაღიაზე არსებულ
წყალმიმღებ ნაგებობაზე

მონოლითური ბეტონის შემასწორებელი ფენა B-20 კლასის (მ³)	2.9
მონოლითური B-25 კლასის ბეტონი კედლისათვის (მ³)	25.53
მონოლითური B-25 კლასის ბეტონი ძირის ფილისათვის (მ³)	1.74
არმატურა	1713.0
არსებულ სათავე ნაგებობაზე მოსანგრევი ბეტონი (მ³)	9.4

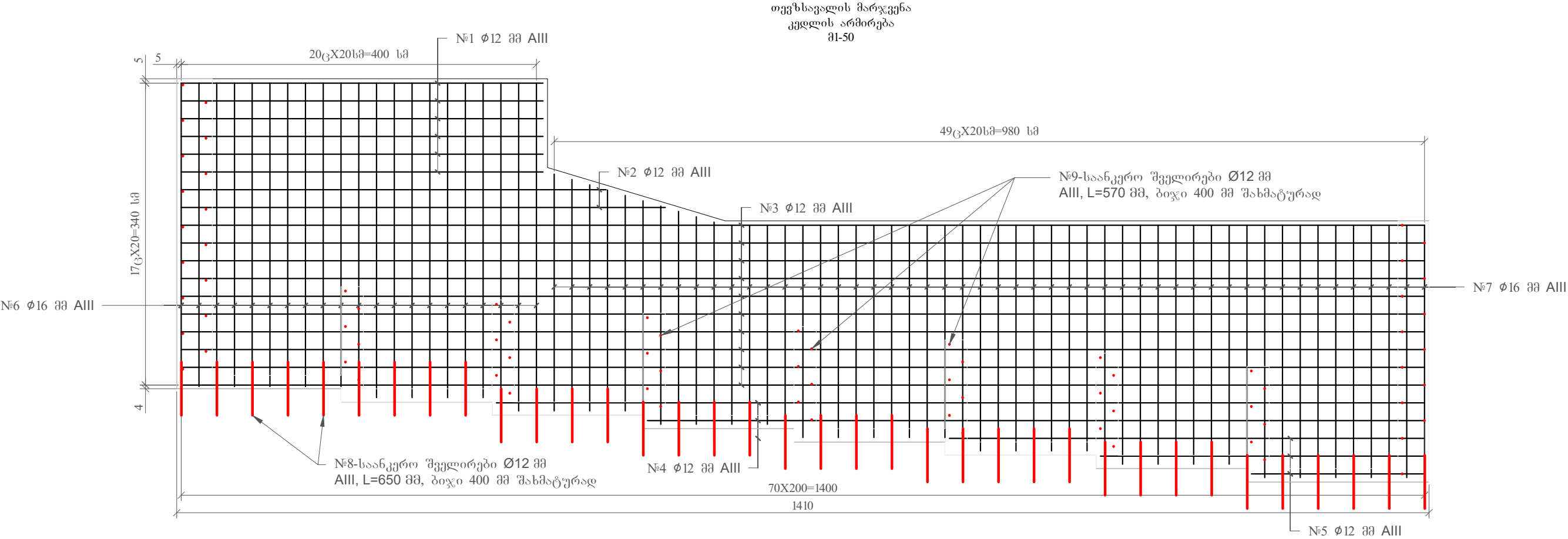
"ჩირუხი-სანაღა პესი"-ს არსებული წყალმიმღებ ნაგებობაზე
თევზსავალი კვანძის მოწყობა.
თევზსავალი კვანძის მოწყობა მდინარე სანაღიაზე არსებულ წყალმიმღებ
ნაგებობაზე სათავე ნაგებობის გეგმა.

ფურც.

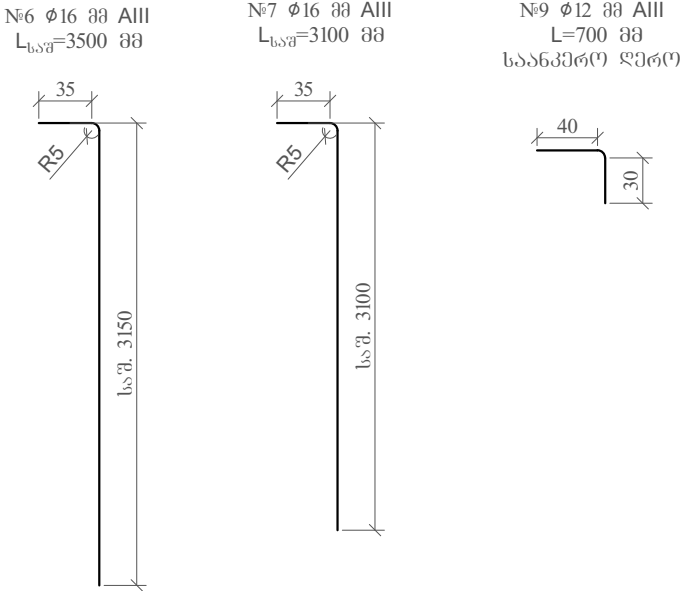
2-1



<p>"ჩირუხი-სანაღა ჰესი"-ს არსებული წყალმიღებ ნაგებობაზე თევზსავალი კვანძის მოწყობა.</p> <p>თევზსავალი კვანძის მოწყობა. მდინარე სანაღაზე არსებულ წყალმიღებ ნაგებობაზე საპროექტო თევზსავალის საინაგებო ბურთილების მოწყობის გეგმა და კაშხლის ტანის მონგრევის კონტური</p>	<p>ფურც.</p> <p>2-3</p>
---	-------------------------



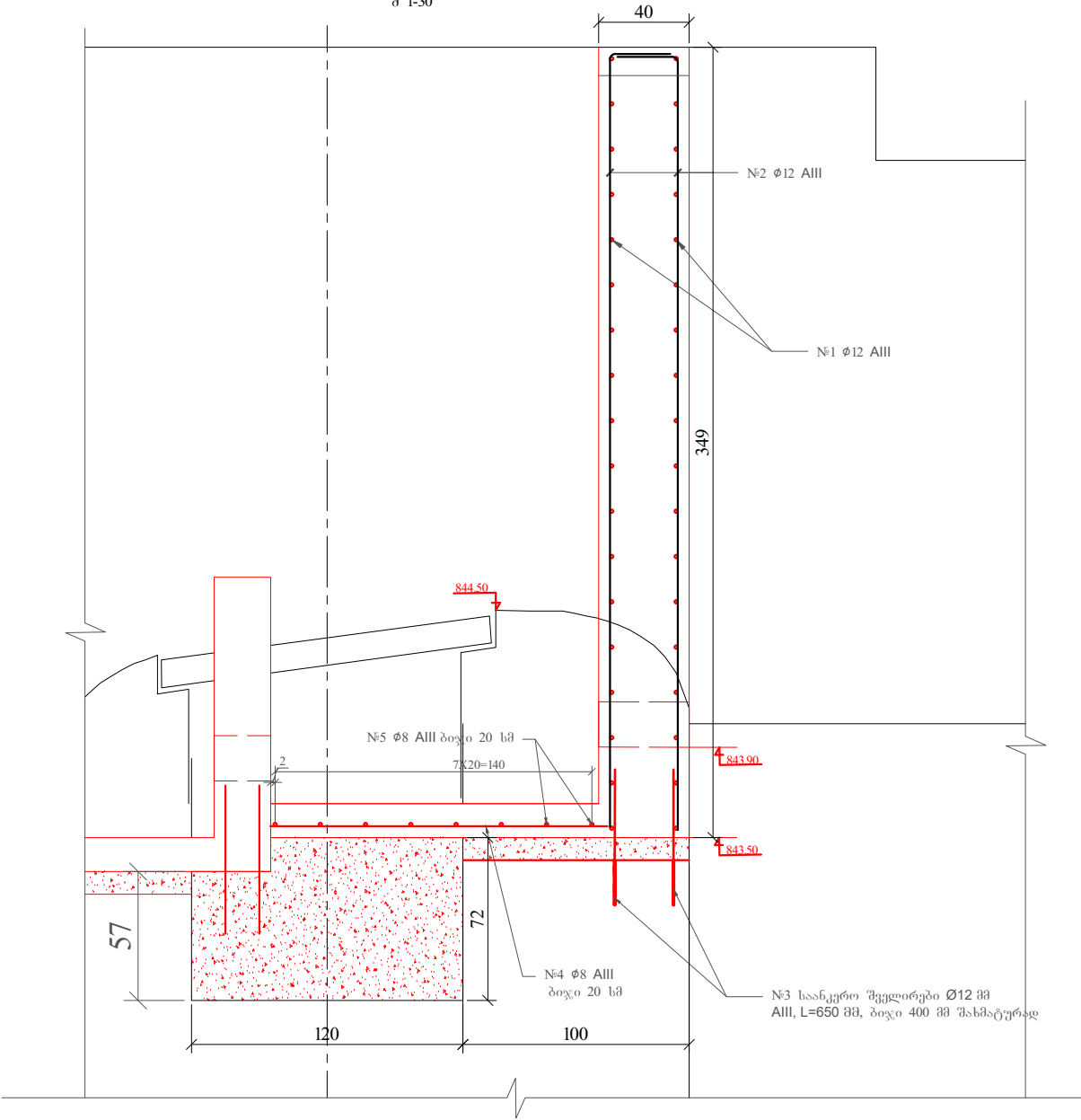
კონსტრუქციის დასახელება							
მარჯვენა ბჰერლითი კედელი							
პოზიციის დასახელება	დია მე ტრი	სიგრძე (მმ)	რაოდენობა (ცალი)	ჯამური სიგრძე (მ)	1 მეტრის წონა (კგ)	კამური წონა (კგ)	შენიშვნა
1	2	3	4	5	6	7	8
N1	12	4075	12	48.9	0.888	43.4	
N2	12	5117	4	20.5	0.888	18.2	საშ. სიგრძე
N3	12	14000	20	280.0	0.888	248.6	საშ. სიგრძე
N4	12	9600	4	38.4	0.888	34.1	საშ. სიგრძე
N5	12	3650	6	21.9	0.888	19.4	საშ. სიგრძე
N6	16	3800	42	159.6	1.578	251.8	საშ. სიგრძე
N7	16	3100	102	316.2	1.578	499.0	საშ. სიგრძე
N8	12	650	72	46.8	0.888	41.6	საანკერო ღერო
N9	12	700	76	53.2	0.888	47.2	საანკერო ღერო
ჯამური წონა						1203.4	
ჯამური წონა+ შედუგების ნაკერი, არმატურის გადანაჭრელები, საქსოვი მაგრებული (5%)						1263.6	
მონოლითური ბეტონის შემასწორებელი ფენა B-20 კლასის (მ³)							0.85
მონოლითური B-25 კლასის ბეტონი კედლისატვის (მ³)							20.80



შენიშვნა:
თევზსავალის განთავსება გეგმაზე ის ფ. 2-1.
გვერდითი კედლის საანკერო ბურღილების განთავსება ის ფ. №2-3.
თევზსავალის კვანძების არმირება და სპეციფიკაცია ის ფ. №2-6, №2-7 და №2-8.

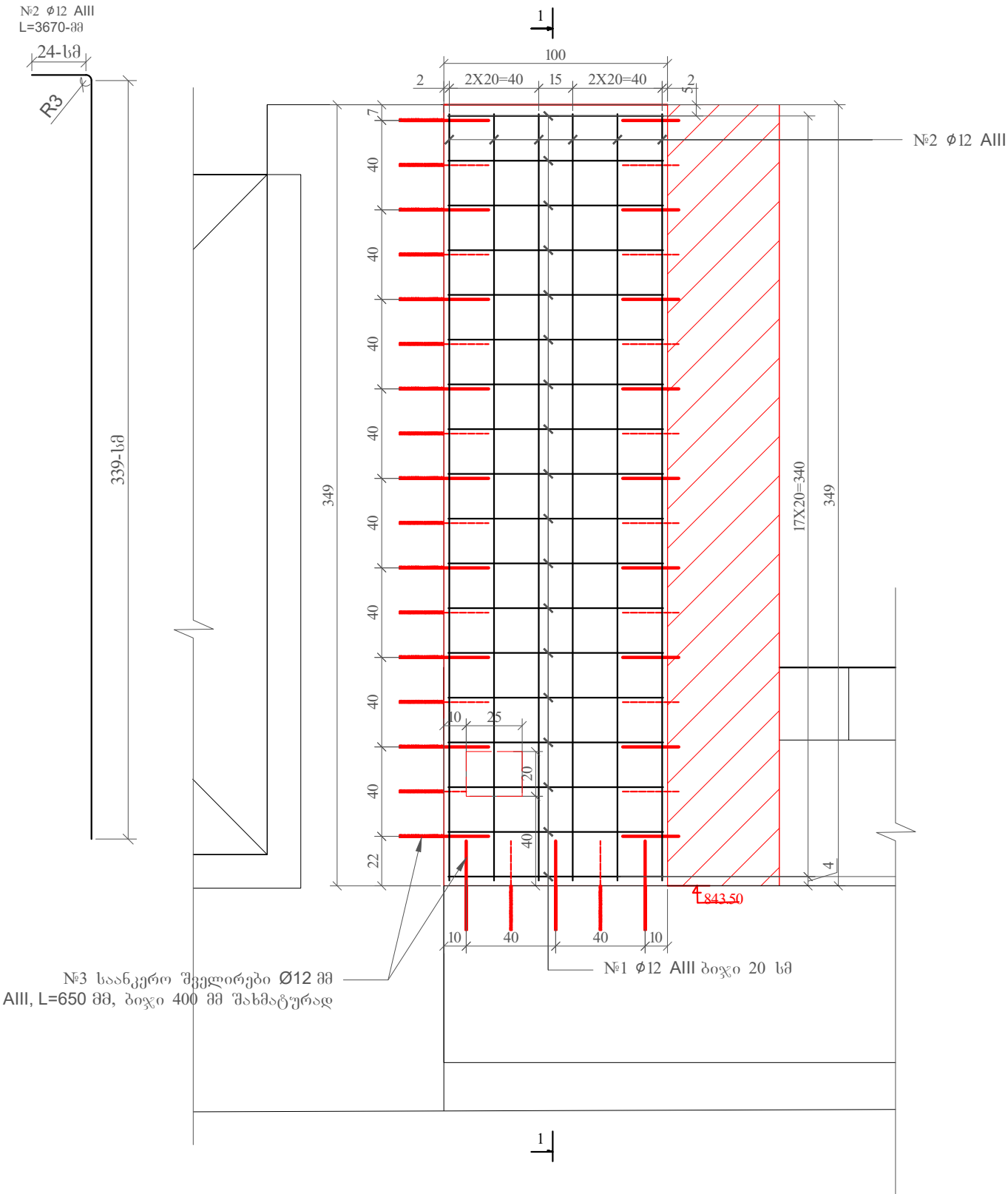
"ჩირუხი-სანალა პესი"-ს არსებული წყალმიმღებ ნაგებობაზე თევზსავალი კვანძის მოწყობა. თევზსავალი კვანძის მოწყობა. მდინარე სანალიაზე არსებულ წყალმიმღებ ნაგებობაზე საპროექტო თევზსავალის კედლის არმირება და არმირების სპეციფიკაცია	ფურც.
	2-5

კვანძი A ჰრილი 1-1
კედლის არმირება
მ 1-30



კონსტრუქციის დასახელება							
წყალმიმღების კედელი, კვანძი №A							
პოზიციის დასახელება	დიამეტრი	სიგრძე (მმ)	რაოდენობა (ცალი)	ჯამური სიგრძე (მ)	1 მეტრის წონა (კგ)	კამური წონა (კგ)	შენიშვნა
1	2	3	4	5	6	7	8
N1	12	960	36	34.56	0.888	30.7	
N2	12	3670	12	44.0	0.888	39.1	
N3	12	650	27	17.6	0.888	15.6	საანკერო ღერო
N4	8	1500	5	7.5	0.395	3.0	
N5	8	960	8	7.7	0.395	3.0	
ჯამური წონა						91.4	
ჯამური წონა+ შედურების ნაკერი, არმატურის გადანაჭრელები, საქსოვი მავრთული (5%)						95.9	
მონოლითური ბეტონის შემასწორებელი ფენა B-20 კლასის (მ³)							0.10
მონოლითური ბეტონი B-20 კლასის, კაშხლის ტანში ტიროლის ტიპის წყალმიმღების ხვრეტის შესავსებად (მ³)							1.30
მონოლითური B-25 კლასის ბეტონი კედლისათვის (მ³)							1.40
მონოლითური B-25 კლასის ბეტონი ძირის ფილისათვის (მ³)							0.22

კვანძი A კედლის არმირება
მ 1-25



შენიშვნა:
კვანძი A ს განთავსება გეგმაზე იხ. ფ №2-2
კვანძი A ს განთავსება ჭრილში იხ. ფ №2-4

"ჩირუხი-სანალა პესი"-ს არსებული წყალმიმღებ ნაგებობაზე თევზსავალი კვანძის მოწყობა. მდინარე სანალიაზე არსებულ წყალმიმღებ ნაგებობაზე საპროექტო თევზსავალის კვანძი A არმირება და სპეციფიკაცია	ფურც.
	2-6

Technical drawing of a vertical profile. The profile consists of a horizontal top section with a width of 19 and a vertical section with a height of 282. The top corner is rounded with a radius of R3. The vertical section is a straight line.

[illegible]

შენიშვნა: კვანძი C ს განთავსება გვემაზე იხ. ფ №2-2 კვანძი C ს განთავსება ჭრილში იხ. ფ №2-4	
"ჩირუხი-სანალა ჰესი"-ს არსებული წყალმიმღებ ნაგებობაზე თევზსავალი კვანძის მოწყობა.	ფურც.
თევზსავალი კვანძის მოწყობა. მდინარე სანაღიაზე არსებულ წყალმიმღებ ნაგებობაზე საპროექტო თევზსავალის კვანძი C არმირება და სპეციფიკაცია	2-8